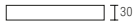


LINE

Piatto doccia realizzato in Scene® solid surface e Kromat®, Materiale compatti a base di resina e cariche minerali. Ampia gamma di formati fino a 150 cm di larghezza e 200 di lunghezza, con possibilità di fornitura su misura, tagli e altre opzioni. Vasta gamma di colori standard in finitura opaca e possibilità di colori speciali.



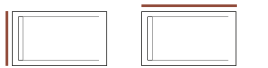
Altezza 30 mm *

Pendenza su piatto tra 1% e 2,2% (studiata in base al formato)

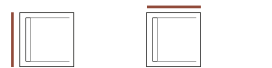
* Altezza 35 mm per i formati da 180 cm di lunghezza

Forme e dimensioni

Line X

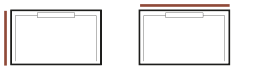


70 → 90	100 → 200
91 → 100	100 → 180
101 → 110	120 → 180



80 → 90	80 → 90
91 → 100	91 → 100

Line Y



80 → 100	120 → 180
120 → 140	120 → 190 *
141 → 150	120 → 150 *

* Disponibile solo in texture ardesia

Installazione, pilette e coperture

(Adesivi forniti da Hidrobox)



Sopra pavimento



Filo pavimento



· Piletta a scarico orizzontale Viega 50 Domoplex (Inclusa)

· Piletta a scarico verticale Viega 50 Domoplex (optional)

· Installazione con adesivo bicomponente R2PU (stesura con spatola dentata)

· Sigillante siliconico monocomponente



Copertura Line
Inox



Copertura Line
Stesso colore
e materiale del piatto

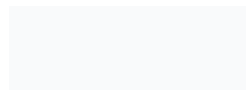
Materiali, finiture e colori



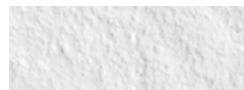
Scene®
Solid
Surface



Kromat®
Advanced
composite



Liscio | Scene e Kromat



Ardesia | Scene e Kromat

Bianco

Standard Basic

Standard Trend

Special



Caratteristiche



Marcatura
CE



Valido per il
CTE



Senza
Silice



Su misura



Dry Feet System



Antiscivolo



Gradevole
al tatto



Antibatterico



Di facile
pulizia



Resistente
agli agenti
chimici



Resistente ai
graffi



Resistente
agli urti

Accessori inclusi

- Piatto doccia Line X o Y
- Piletta a scarico orizzontale Viega 50 Domoplex
- Copertura inox
- Antiscivolo: Scene® (Ardesia) B (DIN 51097) | PN18 (XP P05-011) Kromat® (Liscio e Ardesia) C (DIN 51097) | PN24 (XP P05-011)
- Manuale di installazione e manutenzione

Normative

- Piatti: EN 14527:2016+A1 2019 Piatti doccia per uso domestico
- Piletta: EN 274:2002. Accessori di scarico per prodotti ad uso sanitario