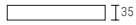


## QUADRO

Piatto doccia con bordi integrati, realizzato in Kromat®, un materiale compatto a base di resine e cariche minerali. Ampia gamma di formati fino a 100 cm di larghezza e 200 di lunghezza, con possibilità di realizzazione su misura e altri optional. Vasta gamma di colori standard in finitura opaca e possibilità di colori speciali.



Altezza 35 mm

Pendenza su piatto tra 1% e 1,7% (studiata in base al formato)



### Forme e dimensioni



70 → 75

100 → 200

80 → 100

100 → 200

### Installazione, pilette e griglie

(Adesivi forniti da Hidrobox)



Sopra pavimento



Filo pavimento

- Piletta a scarico orizzontale Viega 90 Tempoplex standard (Inclusa)
- Piletta a scarico verticale Viega 90 Tempoplex (optional)
- Piletta a scarico orizzontale Viega 90 Tempoplex standard extraplana (optional)
- Piletta a scarico orizzontale Viega 90 Tempoplex standard Plus (optional)

- Installazione con adesivo bicomponente R2PU (stesura con spatola dentata)
- Installazione con adesivo PU (applicazione con cordoncini)
- Sigillante siliconico monocomponente



**Griglie Point**  
· Inox  
· Laccata



**Griglie Star**  
· Inox  
· Laccata

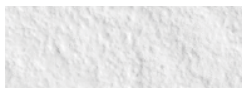


**Griglie Radiance**  
· 4 finiture  
· metalliche

### Materiale, finitura e colori

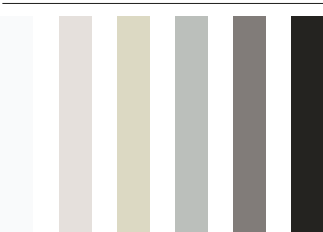


**Kromat®**  
Advanced  
composite

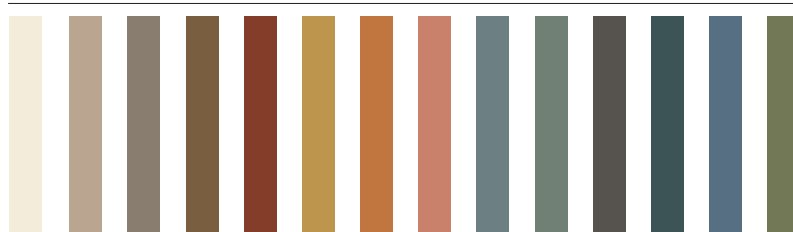


Ardesia | Kromat

#### Standard Basic



#### Standard Trend



#### Special



### Caratteristiche

- Marcatura CE
- Su misura
- Gradevole al tatto
- Resistente agli agenti chimici
- Valido per il CTE
- Durezza e resistenza
- Antibatterico
- Resistente ai graffi
- Senza Silice
- Antiscivolo
- Di facile pulizia
- Resistente agli urti

### Accessori inclusi

- Piatto doccia Quadro
- Piletta a scarico orizzontale Viega 90 Tempoplex standard
- Griglia in acciaio inox modello Point
- Antiscivolo: Kromat® (Ardesia) C (DIN 51097) | PN24 (XP P05-011)
- Manuale di installazione e manutenzione

### Normative

- Piatti: **EN 14527:2016+A1 2019** Piatti doccia per uso domestico
- Piletta: **EN 274:2002**. Accessori di scarico per prodotti ad uso sanitario